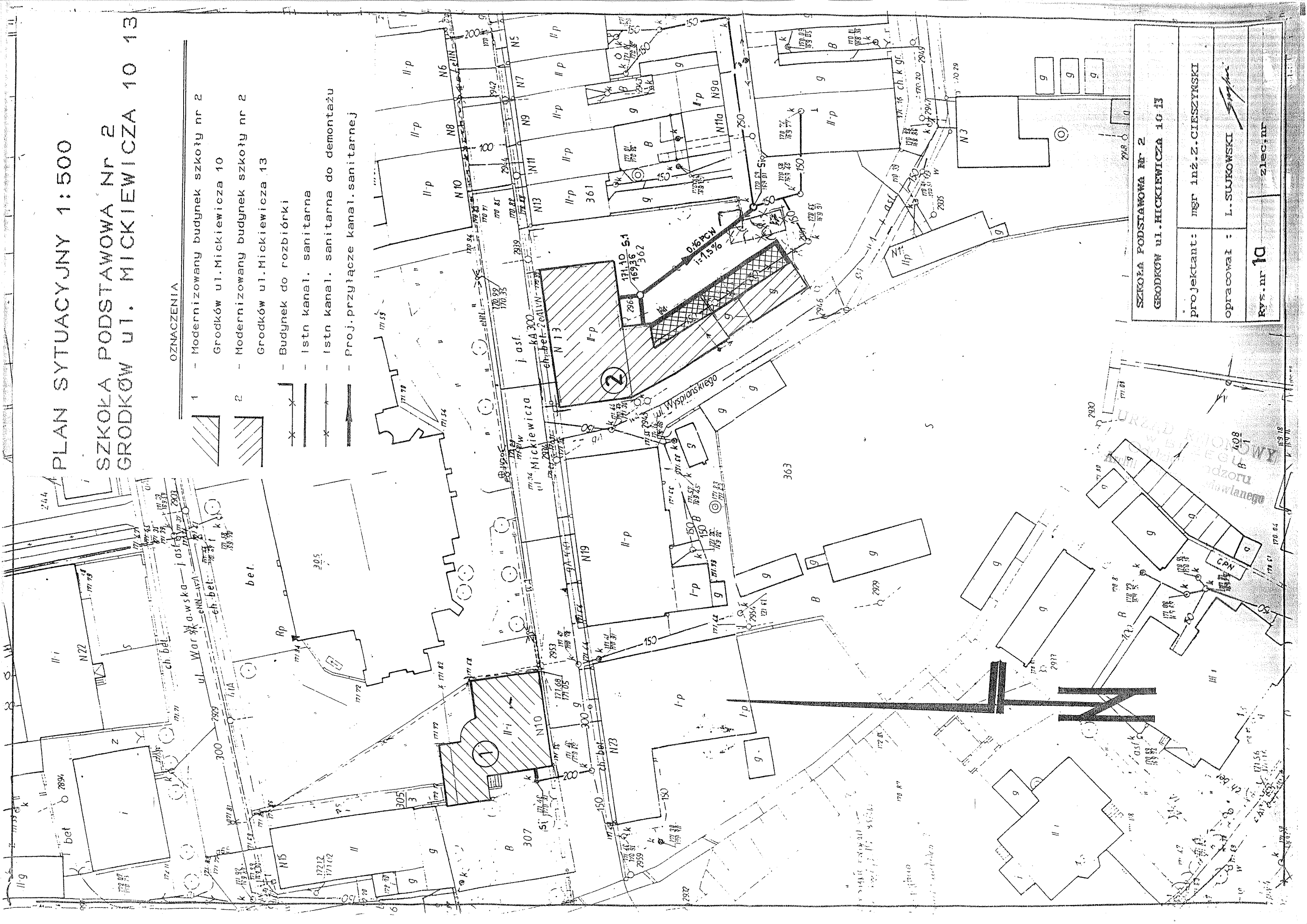


PLAN SYTUACYJNY 1:500

SZKOŁA PODSTAWOWA Nr 2
GRODKÓW UL. MICKIEWICZA 10 13

OZNACZENIA

- 1 - Modernizowany budynek szkoły nr 2
Grodzków ul. Mickiewicza 10
- 2 - Modernizowany budynek szkoły nr 2
Grodzków ul. Mickiewicza 13
- Budynek do rozbiórki
- Istn. kanal. sanitarna
- Istn. kanal. sanitarna do demontażu
- Proj. przyłącze kanal. sanitarnej



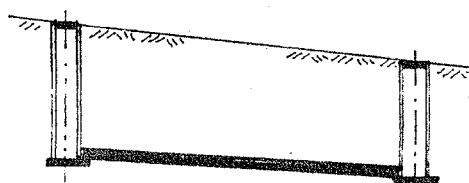
SZKOŁA PODSTAWOWA Nr 2
GRODKÓW ul. MICKIEWICZA 10 13

projektant: mgr inż. Z. CIESZYŃSKI

opracował: L. SUŁKOWSKI

Rys. nr 10 zlec. nr

PROFIL PRZYŁĄCZA KANALIZACJI
SANITARNEJ
SKALA 1:500/100
SZKOŁA PODSTAWOWA NR 2
GRODKÓW ul. Mickiewicza 13



Poziom por. 162,00m

Proj. studzienka rewizyjna z kr. bet.
+ 1200 przykryta stożem typ ciężki

Istn. studz. rewizyjna

Rzędne terenu	171,10	170,69
Rzędne dna kanatu	169,36	169,01
Zagłębienie	1,74	1,68
Spadki i średnice	$\frac{0,16 \text{ PCW}}{i = 1,5\%}$	
Długości	0,00	23,0

Oznaczenia

S1

S1

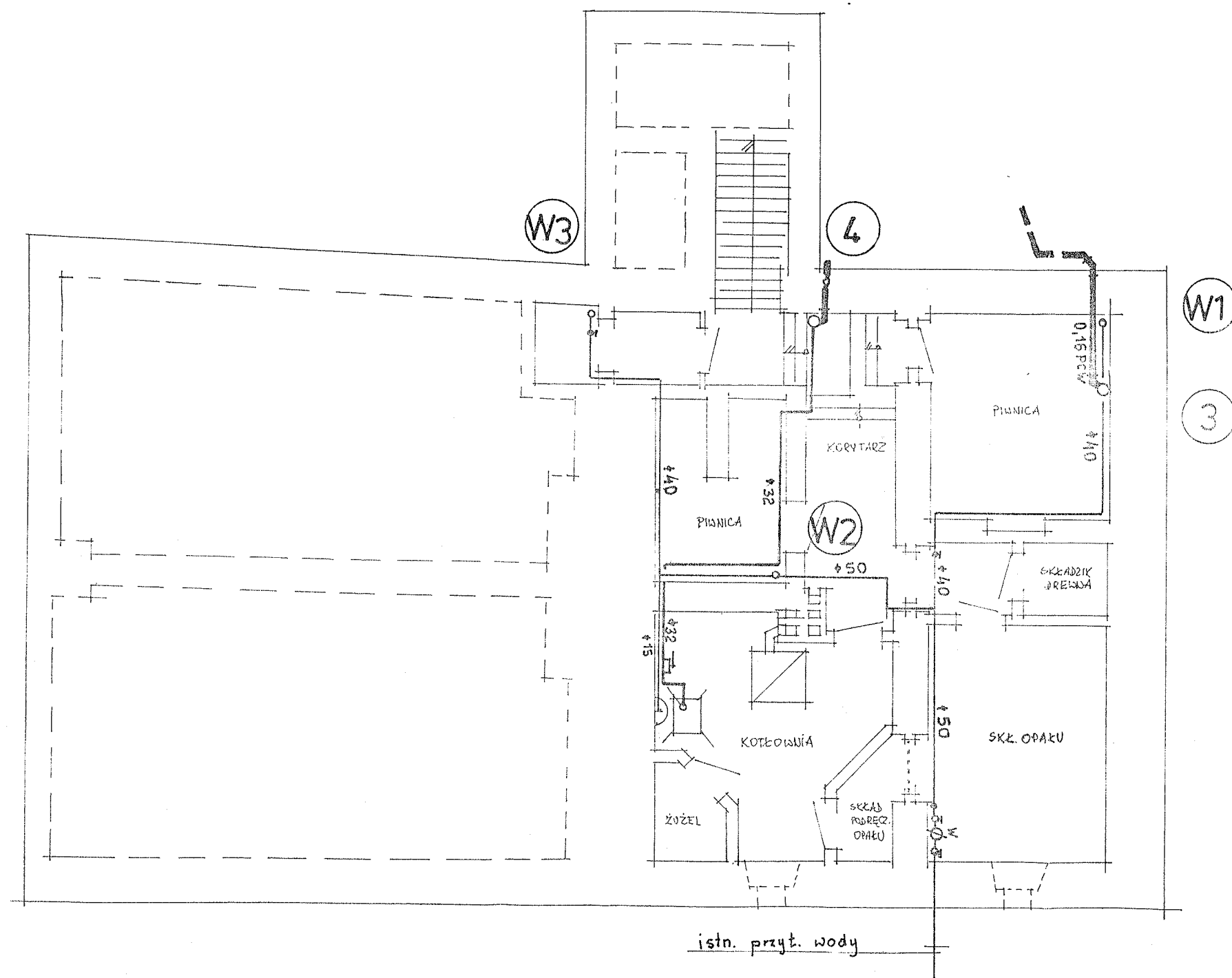
SZKOŁA PODSTAWOWA NR 2
GRODKÓW ul. MICKIEWICZA 13

projektant: mgr inż. Z. CIESZYMSKI

opracował: L. SUJKOWSKI

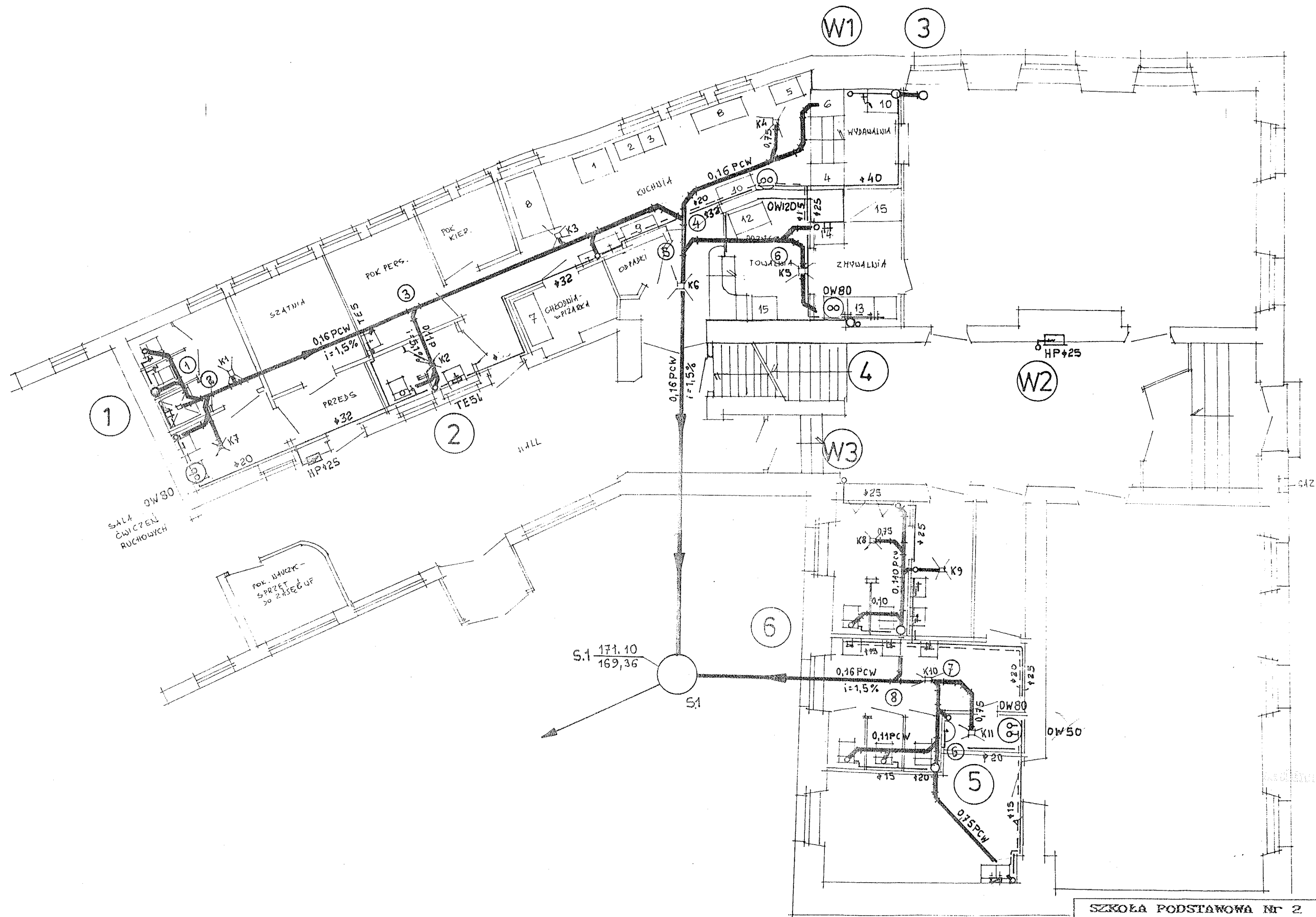
Rys. nr 1b

zlec. nr



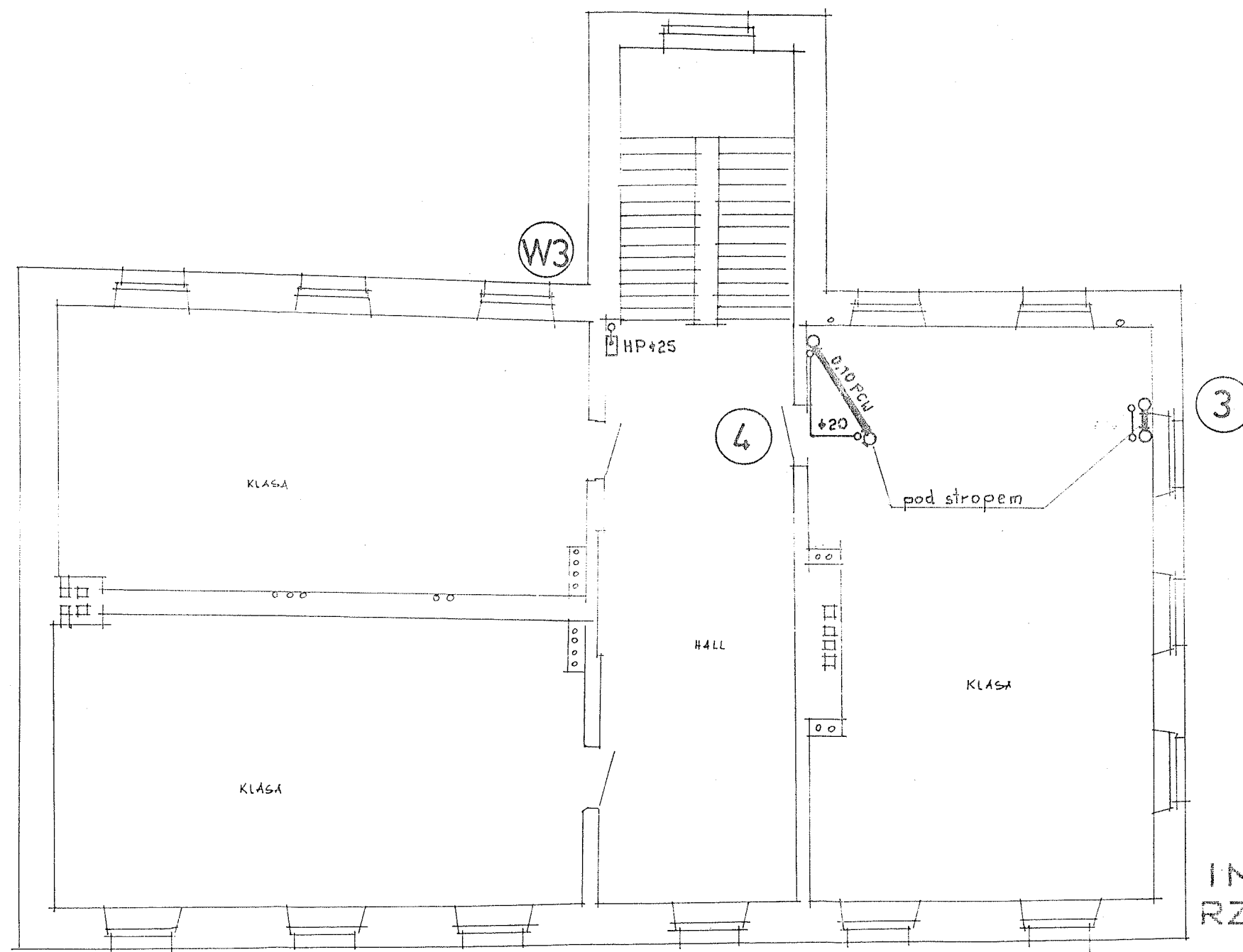
INSTALACJA WOD. - KAN. RZUT PIWNIC 1:100

SZKOŁA PODSTAWOWA Nr 2 GRODKÓW ul. HICKIEWICZA 13	
projektant:	mgr inż. Z. CIESZYŃSKI
opracował:	L. SUJKOWSKI
Rys. nr 1	zlec. nr



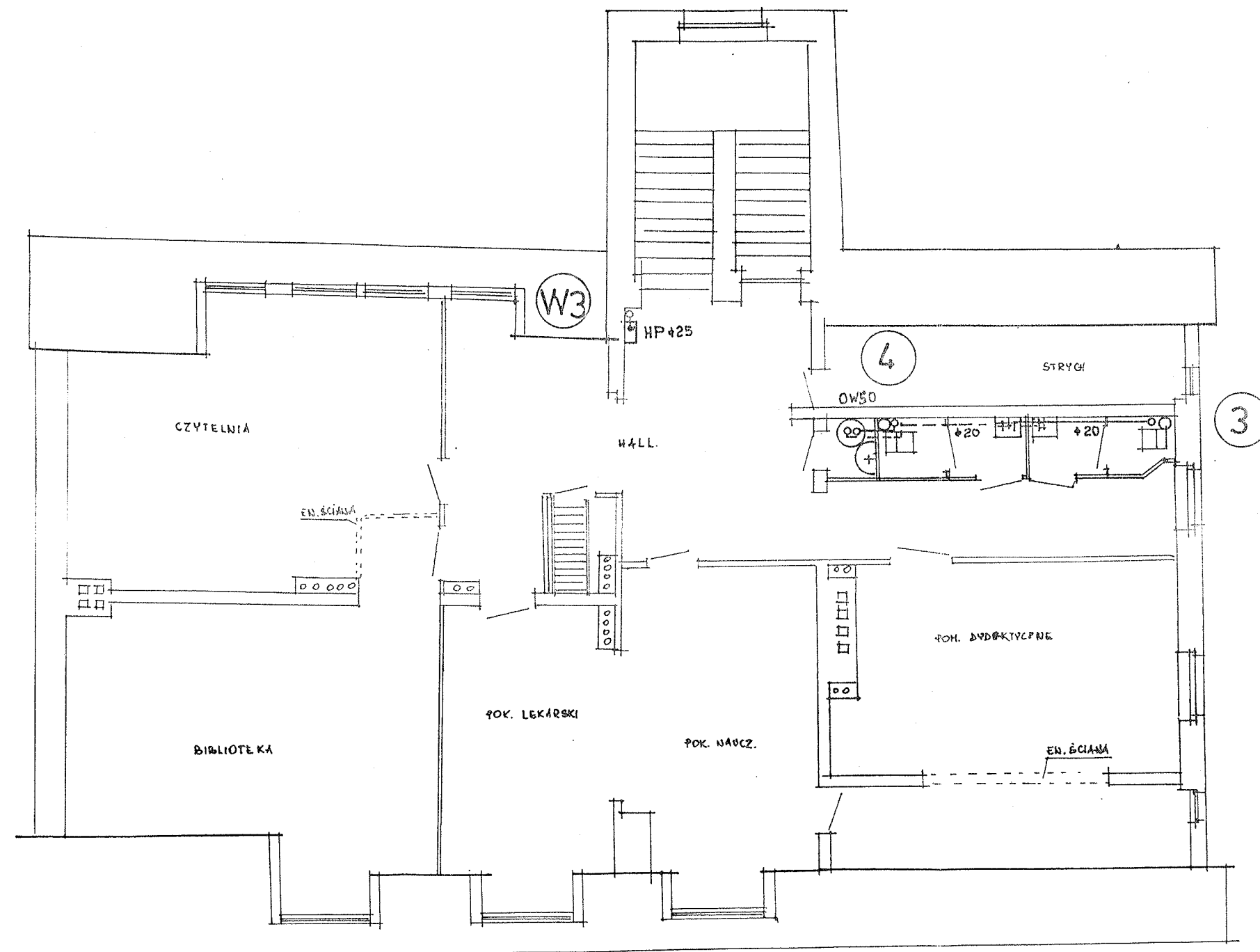
INSTALACJA WOD. - KAN.
RZUT PARTERU 1:100

SZKOŁA PODSTAWOWA Nr 2 GRODKÓW ul. HICKIEWICZA 13	
projektant:	mgr inż. Z. CIESZYŃSKI
opracował:	L. SUJKOWSKI
Rys. nr 2	zlec. nr



INSTALACJA WOD. - KAN.
RZUT I PIĘTRA 1:100

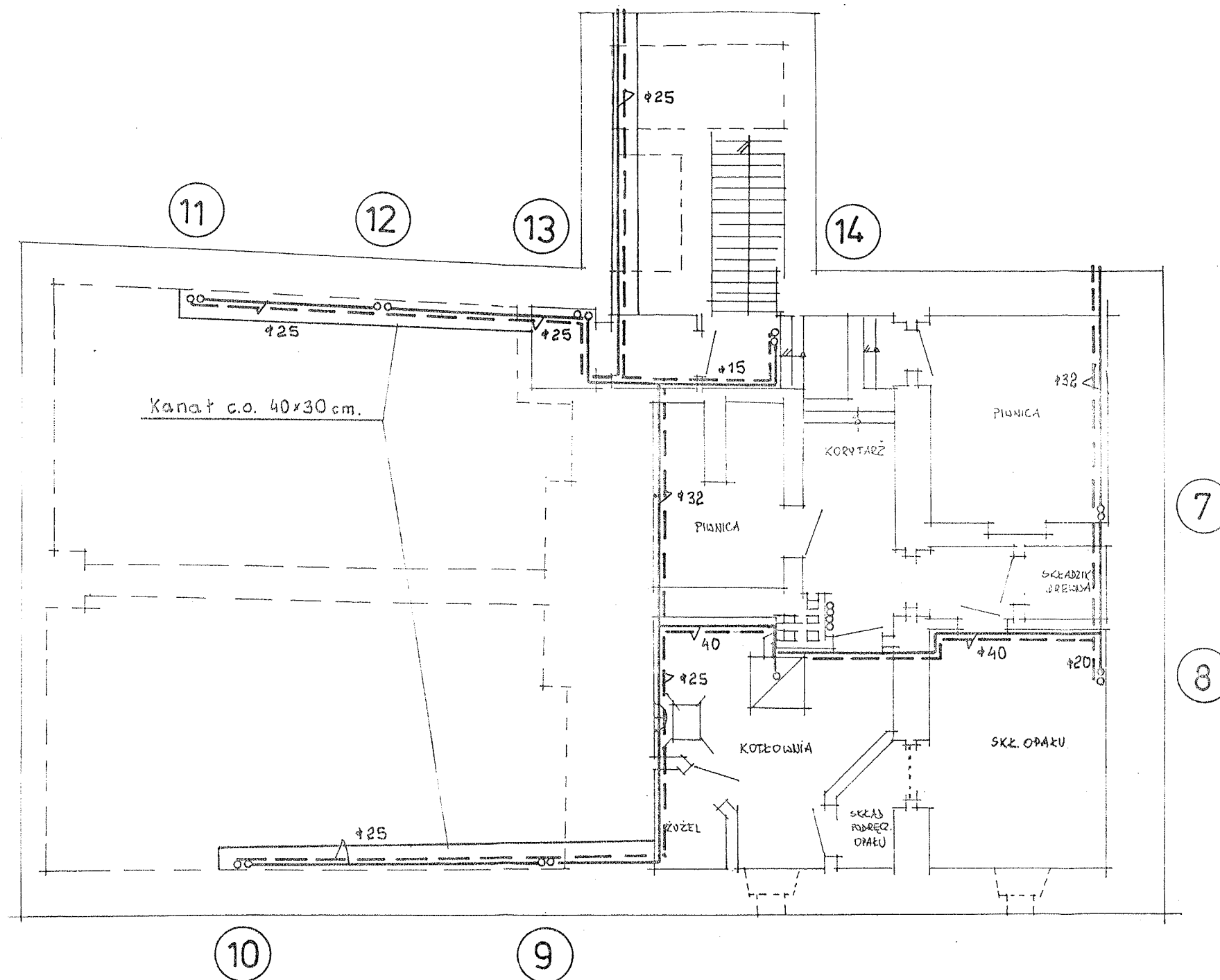
SZKOŁA PODSTAWOWA Nr 2 GRODKÓW ul. NICKIEWICZA 13	
projektant:	mgr inż. Z. CIESZYŃSKI
opracował:	L. SUJKOWSKI <i>[Signature]</i>
Rys. nr 3	zlec. nr



URZĄD REJONOWY
W BRZEGU
Oddział Nadzoru
Architektoniczno-Budowlanego

INSTALACJA WOD. - KAN.
RZUT II PIĘTRA 1:100

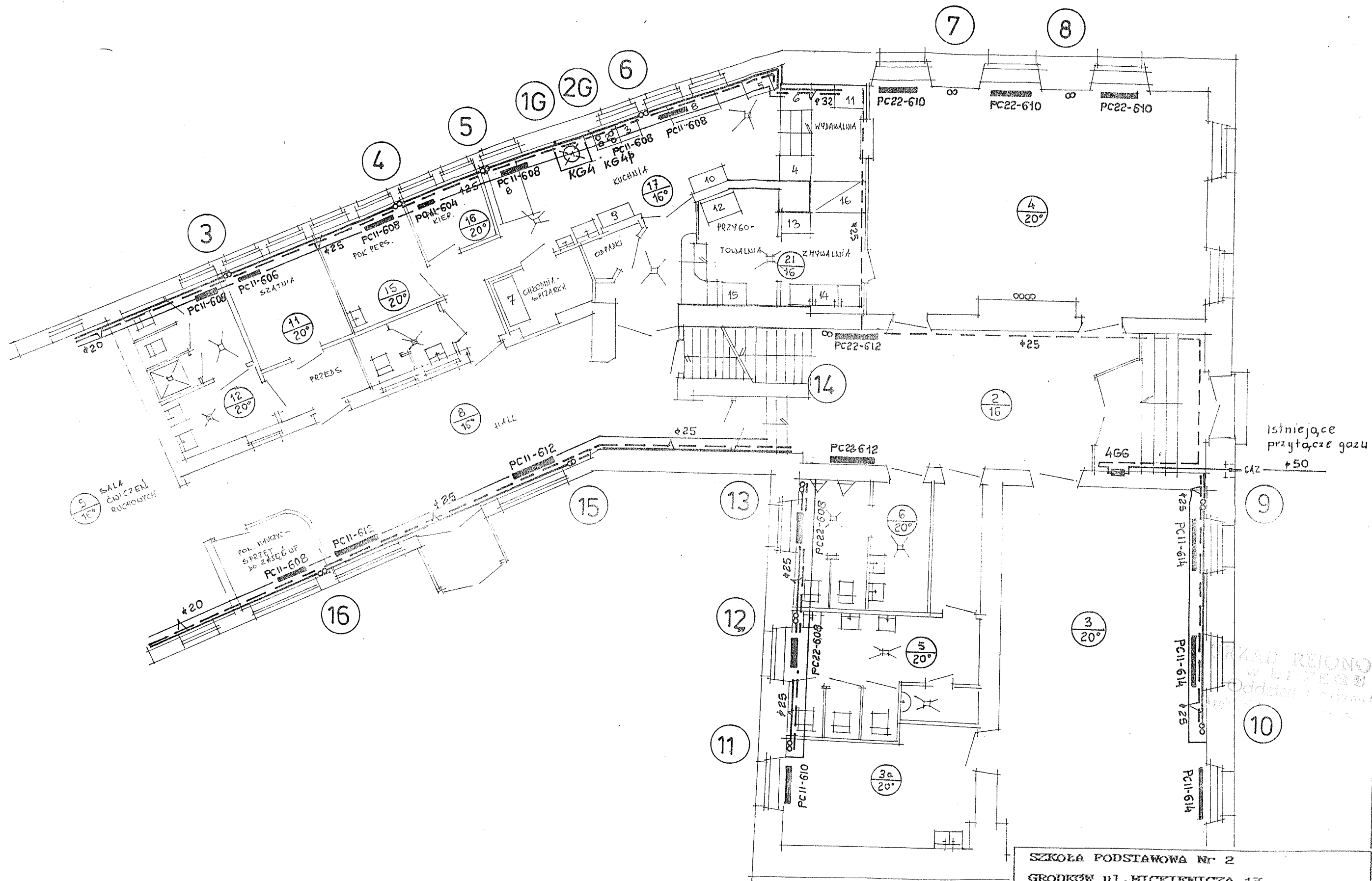
SZKOŁA PODSTAWOWA Nr 2 GRODKÓW ul. MICKIEWICZA 13	
projektant:	mgr inż. Z. CIESZYŃSKI
opracował:	L. SUJKOWSKI
Rys. nr 4	zlec. nr



INSTALACJA C. O.
RZUT PIWNIC 1:50

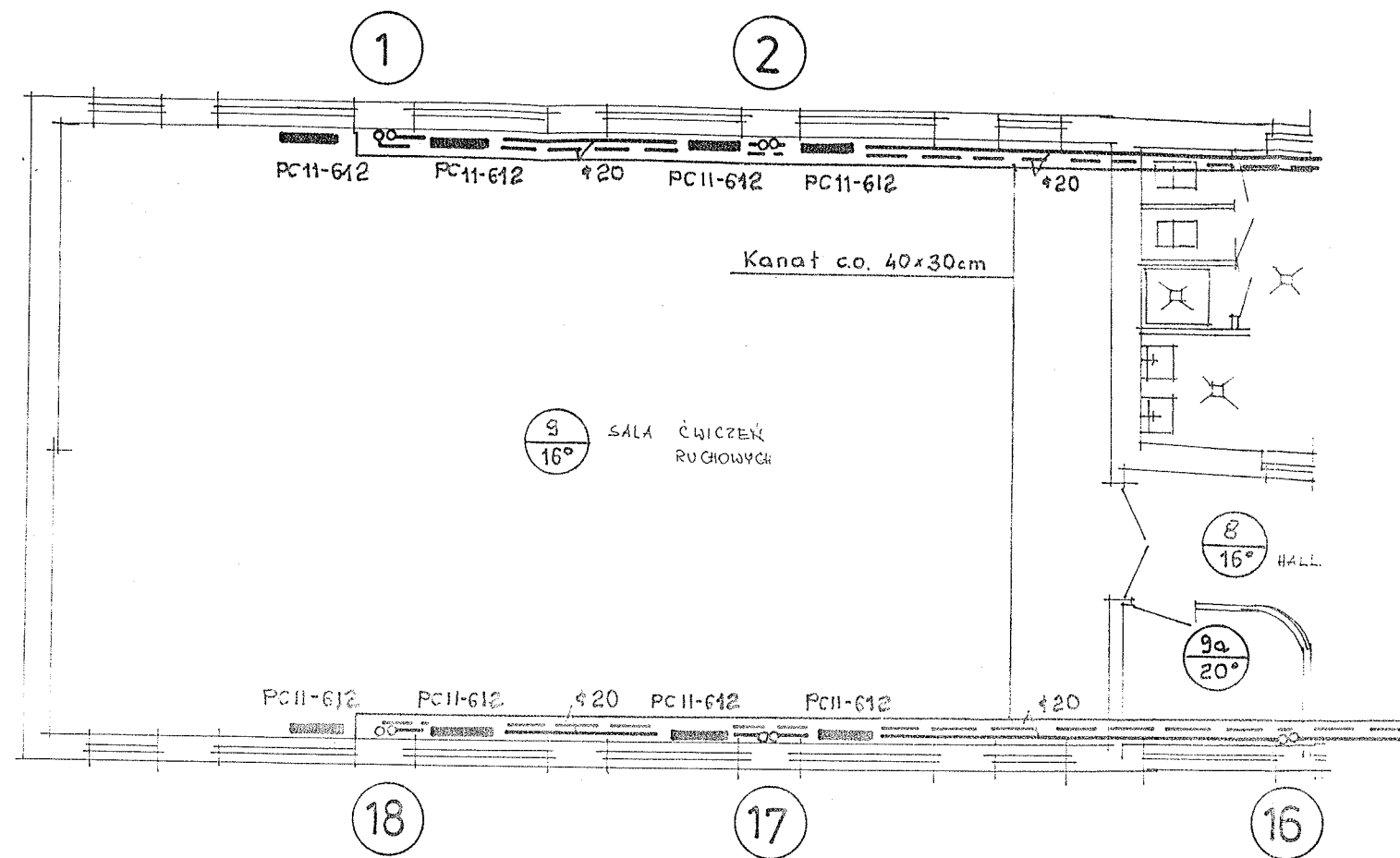
URZĄD REJONOWY
W BRZEGU
OŚWIADCZENIE
1980

SZKOŁA PODSTAWOWA Nr 2 GRODKÓW ul. MICKIEWICZA 13	
projektant:	mgr inż. Z. CIESZYŃSKI
opracował:	L. SUJKOWSKI
Rys. nr 7	zlec. nr



INSTALACJA C.O.
 INSTALACJA GAZU
 RZUT PARTERU 1:100

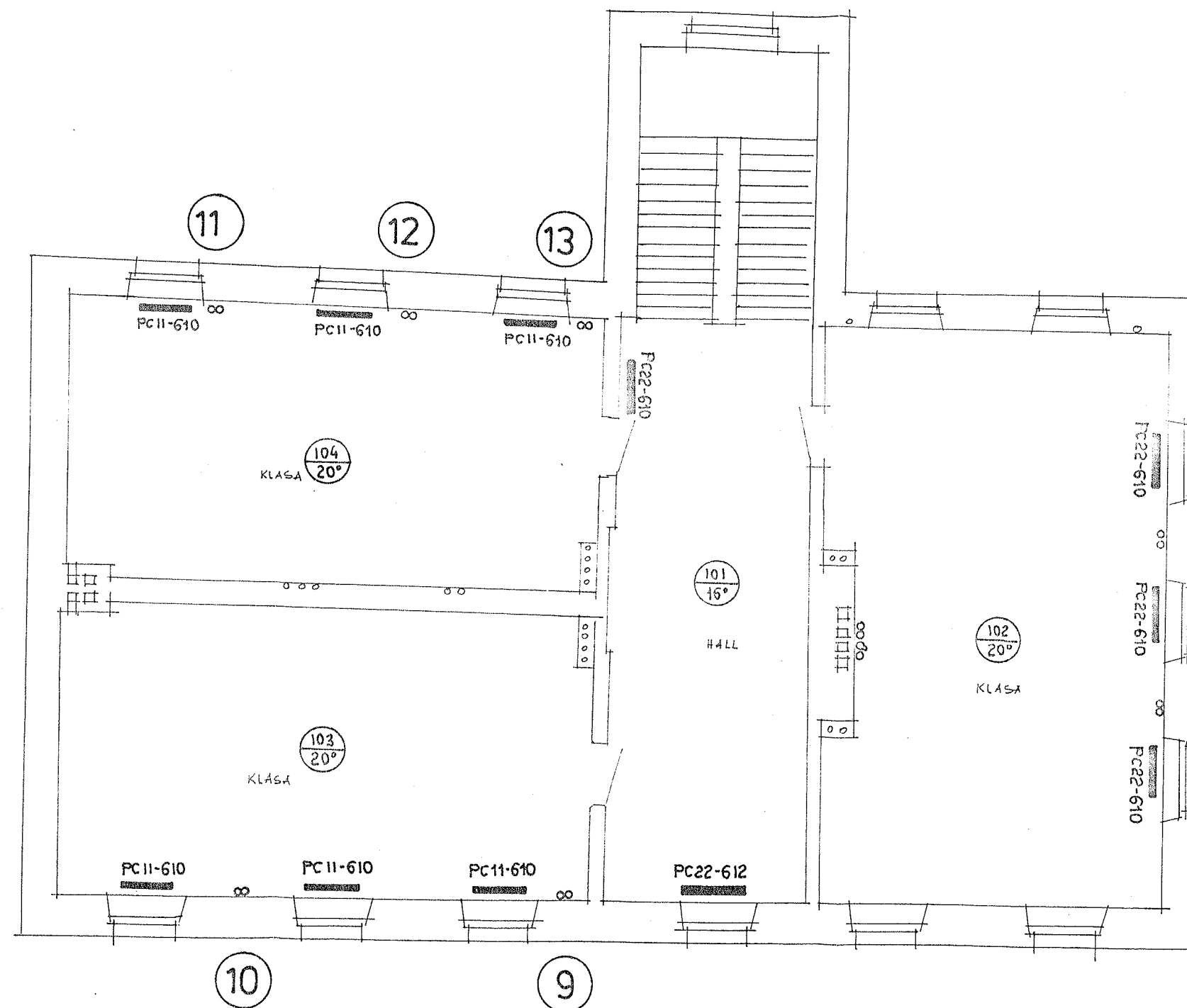
SZKOŁA PODSTAWOWA Nr 2 GRODKÓW ul. MICKIEWICZA 13	
projektant:	mgr inż. Z. CIESZYŃSKI
opracował:	L. SUJKOWSKI
Rys. nr 8	zlec. nr



URZĄD REJONOWY
w Białymostku
Kancelaria
miejscowa

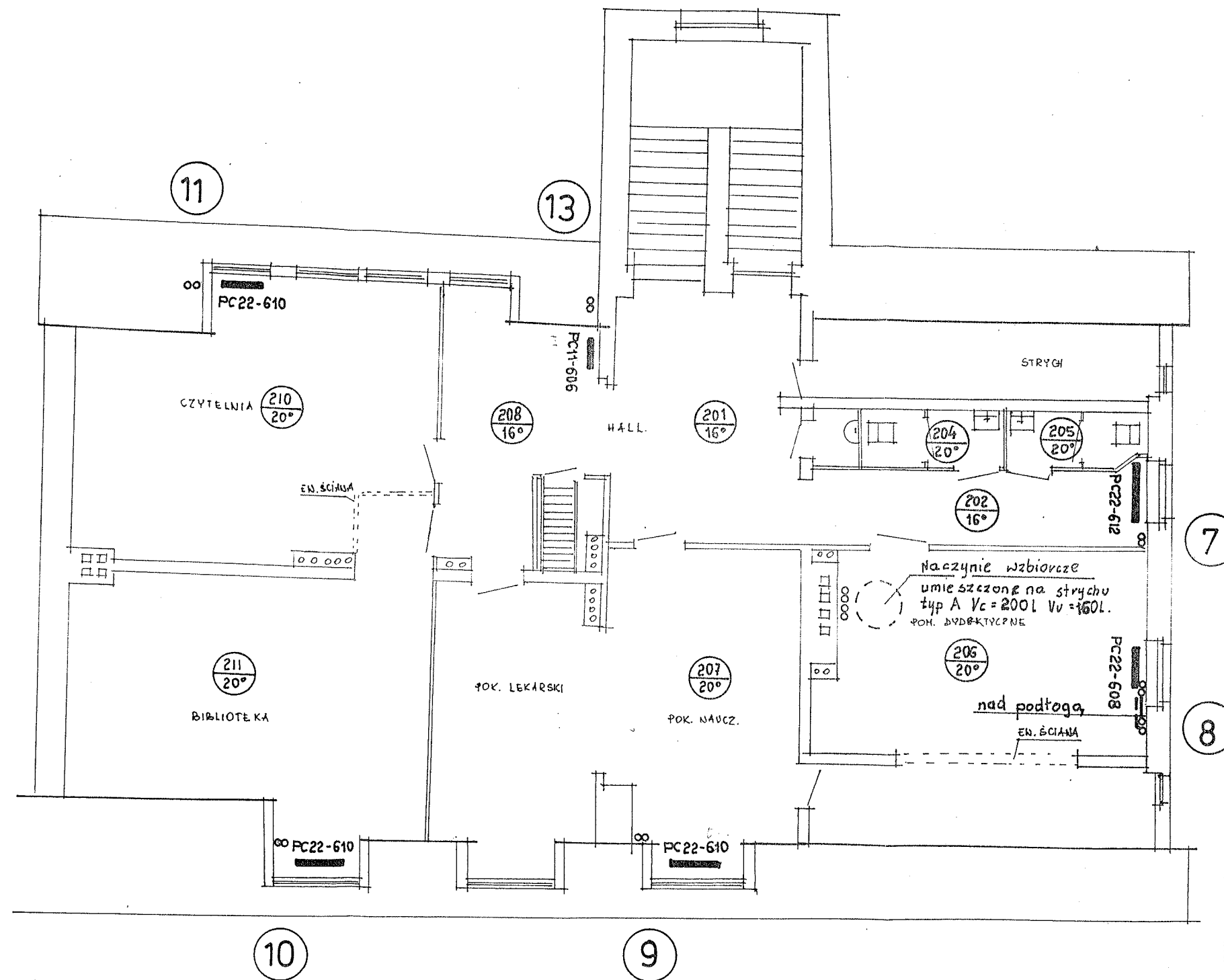
INSTALACJA C. O. RZUT PARTERU 1:100

SZKOŁA PODSTAWOWA Nr 2 GRODKÓW ul. NICKIEWICZA 13	
projektant:	mgr inż. Z. CIESZYŃSKI
opracował :	L. SUJKOWSKI
Rys. nr 9	zlec. nr



INATALACJA C. O.
 RZUT I PIĘTRA 1:100

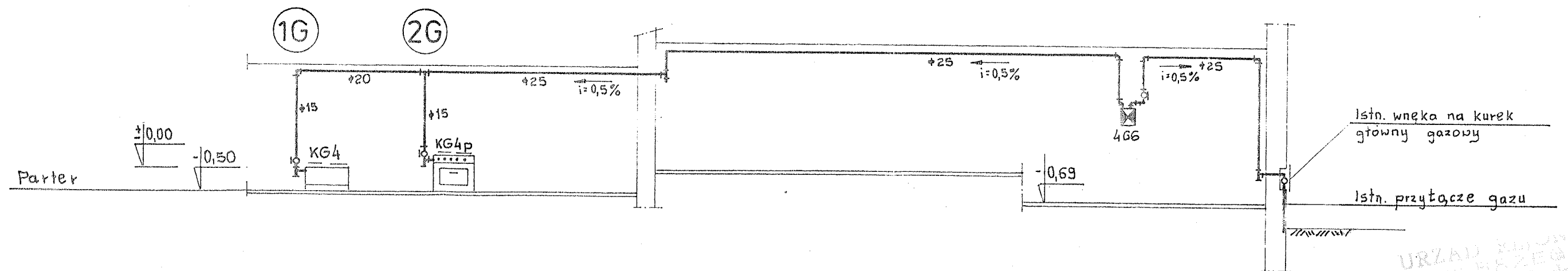
SZKOŁA PODSTAWOWA Nr 2 GRODKÓW ul. HICKIEWICZA 13	
projektant:	mgr inż. Z. CIESZYMSKI
opracował :	L. SUJKOWSKI
Rys. nr 10	zlec. nr



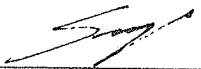
INSTALACJA C.O.
RZUT II PIĘTRA 1:100

SZKOŁA PODSTAWOWA Nr 2 GRODKÓW ul. MICKIEWICZA 13	
projektant:	mgr inż. Z. CIESZYŃSKI
opracował:	L. SUJKOWSKI
Rys. nr 11	zlec. nr

ROZWINIĘCIE INSTALACJI GAZOWEJ
SKALA 1:100



URZĄD MIĘSNO-WĘDLARNICZY
W BĄKOWIE
Oddział Nadzoru
Architekt: inż. J. J. J. J. J.

SZKOŁA PODSTAWOWA Nr 2	
GRODKÓW ul. MICKIEWICZA 13	
projektant:	mgr inż. Z. CIESZYMSKI
opracował :	L. SUJKOWSKI 
Rys. nr 13	zlec. nr